

IBS GAS - современное  
решение для  
современных АЗС



**expertek**   
**IBS**

## Компания Expertek IBS

на сегодняшний день предлагает 3 комплексных системы для автоматизации бизнес процессов розничных торговых предприятий:



**IBS Retail** – комплексная система для автоматизации одиночных и сетевых розничных торговых предприятий различной направленности и формата: продовольственный и непродовольственный сектор, «магазин у дома» и гипермаркет, одежда и бытовая техника, ювелирные украшения, оружие, строительные материалы и фармацевтические товары;



**IBS GAS** – комплексная система для автоматизации предприятий нефтепродуктообеспечения от одиночных заправок станций до крупных сетей;



**IBS Analytic** - мощный аналитический инструмент, использующий передовой опыт построения аналитических систем на OLAP технологии мировых производителей.

*Expertek IBS – дочерняя компания IBS, создана в 2007 году на базе подразделений, специализировавшихся на автоматизации розничных торговых предприятий, опыт и наработки которых росли и преумножались по мере развития розничного бизнеса в России.*

*IBS работает с предприятиями розничного сектора практически с момента своего основания в 1992 г. Для предоставления им услуг, а также специализированных программных продуктов, в том числе, собственной разработки, с 1999 года в структуре IBS функционировало внутреннее подразделение – Центр проектов ИБС. Среди его клиентов: сети магазинов Spar Middle Volga, Бизнес-Букет, Грин Лайн, ПО Мамоновское, Порт-Альянс, Ручка Ру, сети АЗС: British Petroleum, Экспонетфть, Роснефть и др. Всего практика внедрений собственных решений насчитывает уже более 1500 торговых предприятий и более 1000 АЗС.*

*Приобретение уникального опыта реализации проектов в области автоматизации торговых предприятий и активное развитие данного бизнеса привели к решению выделить его в самостоятельную практику и усилить за счет оптимизации продуктового портфеля и консолидации ресурсов в рамках дочерней компании. В результате Центр проектов ИБС был преобразован в Expertek IBS. Генеральным директором Expertek IBS назначен Алексей Клоповский, ранее возглавлявший Центр проектов ИБС.*

*Expertek IBS специализируется на разработке и продвижении тиражируемых решений, создаваемых на основе опыта масштабных проектов и уникальной экспертизы IBS, накопленной по итогам многолетней работы на рынке автоматизации АЗС и предприятий розничной торговли. Основными конкурентными преимуществами Expertek IBS являются высокое качество проработки решений, оперативность внедрения и, главное, снижение затрат на внедрение со стороны заказчика, которое достигается за счет возможности предложить готовое, отработанное на практике тиражируемое решение.*

*Опыт команды Expertek IBS нарабатывался совместно с лидерами развивающегося розничного бизнеса России. Большинство торговых предприятий начала 90-х не испытывало нужды в серьезных системах управления и учета, потому что это были, в большинстве своем, разрозненные магазины, оставшиеся с советских времен. Их территориальное распределение обеспечивало минимальную конкуренцию, что также не способствовало повышению требований к техническому и программному оснащению магазинов.*

*Существенные изменения в развитии информационных систем стали возможны с выходом на российский рынок мировых брендов, например, British Petroleum. Требования к информационным системам, которые были сформулированы такой компанией, на много опережали потребности большинства представителей российского розничного бизнеса. В этих непростых условиях компания IBS приступила к разработке и вывела на рынок информационных технологий собственные решения для автоматизации торговых предприятий и предприятий нефтепродуктообеспечения.*

*Стремительно растущий бизнес розничных продаж, выход на рынок новых сетевых ретейлеров и расширение уже действующих, постоянно растущие требования к информационным системам позволили дополнить программный пакет решений по автоматизации аналитическим блоком, который позволяет максимально оперативно и точно реагировать на изменения спроса, покупательской активности, выявлять недостатки в ассортиментной политике, а так же анализировать различные показатели деятельности предприятия.*

*Таким образом, на сегодняшний день компания Expertek IBS готова представить ряд решений для автоматизации практически любого направления розничного бизнеса. Настраивая эти решения в соответствии с требованиями заказчика, можно максимально точно учесть специфику конкретного предприятия.*

# IBS GAS ключевые преимущества



Консалтинг



Управление ТРК



Реализация топлива

Реализация сопутствующих товаров



**Универсальность и масштабируемость** – в зависимости от пожеланий заказчика, система может быть поставлена в минимальной конфигурации, а затем плавно вырасти в мощный полнофункциональный комплекс. При расширении системы используются универсальные программно-аппартные модули, расширяющие как функциональные возможности, так и число объектов или пользователей.

**Эргономичность** – на рабочем месте оператора-кассира АЗС используется универсальный POS-терминал, который позволяет управлять ТРК, осуществлять реализацию товаров и услуг, проводить прием наличных и безналичных платежей и пр. При этом оператор-кассир пользуется одной специализированной клавиатурой и одним дисплеем, что защищает систему от ошибок оператора при повторном вводе в разные устройства одной и той же информации.

**Оптимизация бизнес-процессов** и снижение трудозатрат – автоматизация полного цикла основной деятельности заказчика и возможности оперативного контроля за деятельностью всех его подразделений. Ведение единой информационной базы позволяет исключить дублирование ввода данных. Все операции по учету товародвижения могут быть выполнены только в виде электронного документа и, так как каждый пользователь системы имеет свой пароль, всегда можно определить, кто автор изменения, отчета и т.п.

**Гибкое управление ассортиментной и ценовой политикой** – предоставляемая системой отчетность и профессиональные аналитические инструменты и методологии позволяют выявить наиболее продаваемые товары, товары, приносящие максимальную прибыль, залежавшиеся товары, выявить изменение спроса в зависимости от уровня цен и пр.

**Возможность сменного режима работы** - Система предоставляет полноценный учет сменного режима работы АЗС с формированием контрольных документов сверок нефтепродуктов в резервуарах в течение смены, документов сверок при передаче смены, и печатью единого сменного отчета по движению нефтепродуктов, товаров народного потребления, реализации услуг, движению материальных ценностей на АЗС.

**Управление цепочкой поставок** - с помощью функционального блока Заказы в IBS GAS возможно оптимизировать поставки нефтепродуктов и товаров на АЗС, контролировать исполнение поставщиками своих обязательств по срокам, количеству и качеству товаров, а также финансовых условий поставки, что позволяет снизить издержки на закупку и поставку нефтепродуктов и товаров.

При формировании заказа на основании автоматического расчета в качестве исходных данных могут использоваться темпы продаж прошлых периодов, дата выполнения заказа, количество дней продаж, которое нужно обеспечить данным заказом, минимальные остатки товаров на АЗС или в компании и другие атрибуты товаров.

**Многофирменный учет** - Программный комплекс IBS GAS поддерживает учет товарных операций нескольких юридических лиц в системе с возможностью получения отчетности, как по каждой фирме, так и консолидированной отчетности по всему торговому предприятию.

**Открытость** – система автоматизации АЗС может работать в составе информационных систем, используемых у заказчика. По соглашению с фирмами-разработчиками данных систем, компания IBS может организовать блок стыковки и обеспечить интеграцию на уровне данных и бизнес-процессов.

**Видеонаблюдение** – IBS GAS имеет блок стыковки с различными системами событийного видеоконтроля.

# Компоненты системы IBS GAS

**Соответствие** – Система соответствует требованиям законодательства России; по мере вступления в силу новых законов, норм, изменений налогового законодательства и пр. комплекс IBS GAS дорабатывается и без остановки продаж обновляется на объектах заказчика.

**Надежность** – в аппаратной части системы используется компьютерная техника ведущих мировых и российских производителей. Программный комплекс **IBS GAS** реализован на основе промышленной системы управления базами данных PROGRESS, позволяющей эффективно работать с базой данных, обеспечивать коммерческую устойчивую работу системы и сохранность данных при различных аппаратных сбоях. Базу данных PROGRESS отличает минимальная стоимость владения.

**Ориентация на результат** – Компания **Expertek IBS** имеет многолетний опыт внедрения систем автоматизации сети АЗС. В проектах выполняется комплекс мероприятий, нацеленных на получение конечного результата при минимуме затрат: поставка и установка оборудования и программного обеспечения; обучение персонала; техническое сопровождение; гарантийное и послегарантийное обслуживание программного обеспечения.

*Уникальный опыт компании Expertek IBS в области автоматизации АЗС позволяет авторитетно заявлять IBS GAS – нет равных на российском рынке автоматизации систем управления АЗС.*

*IBS GAS – модульная система с более чем 1200 параметрами настройки.*

*Отличие IBS GAS от других решений – параметризация и настройка системы под бизнес задачи заказчика.*

**IBS GAS – НАДЕЖНОСТЬ, ГИБКОСТЬ, РЕЗУЛЬТАТ!**

*Комплексный подход к автоматизации розничной торговли обеспечивается наличием программных продуктов, относящихся к разным уровням применения:*

**UniFo** **IBS UniFo** обеспечивает первичный учет реализации с выпиской всех необходимых документов, требуемых законодательством и особенностями ведения бизнеса, а встроенный модуль управления топливораздаточными колонками **IBS FUCO** позволяет управлять ТРК и производить реализацию сопутствующих товаров с одного рабочего места кассира-оператора;

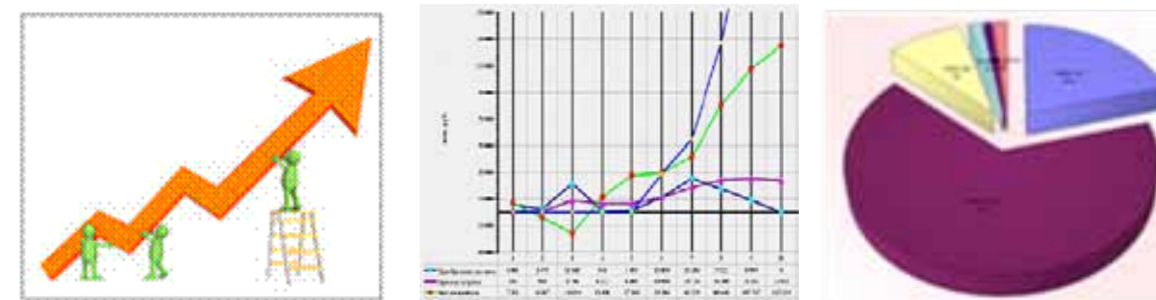
**FUCO**

**IBS TRADE HOUSE** обеспечивает учет и контроль движения топлива, товаров, услуг и работ в количественном и суммовом выражении, печать сопроводительных и первичных документов по утвержденным формам; предоставляет широкий спектр отчетов по содержащимся в системе данным. Сетевое решение объединяет объекты розничной торговли в централизованно-управляемую сеть.

**Trade House**  
15.0

**IBS UniFo** со встроенным модулем **IBS FUCO** и **IBS TRADE HOUSE** являются ключевыми компонентами системы **IBS GAS**.

**IBS Analytic** представляет собой аналитический инструмент для сбора и анализа данных из учетных систем, используемых на предприятии. **IBS Analytic** позволяет объединять и анализировать данные из систем автоматизации торговли, бухгалтерских систем, систем управления персоналом и пр. Гибкие настройки форматов позволяют загружать в аналитическую систему данные любого вида: текст, таблицы и др.



Программный продукт IBS UniFO системы IBS GAS – единая точка оплаты топлива, товаров, услуг, работ на АЗС.

На каждом рабочем месте оператора АЗС производится установка программных компонентов IBS UniFO и программного контроллера IBS FUCO. Программное обеспечение IBS UniFO позволяет настраивать функции кассы и индивидуально определять доступ пользователей к этим функциям.



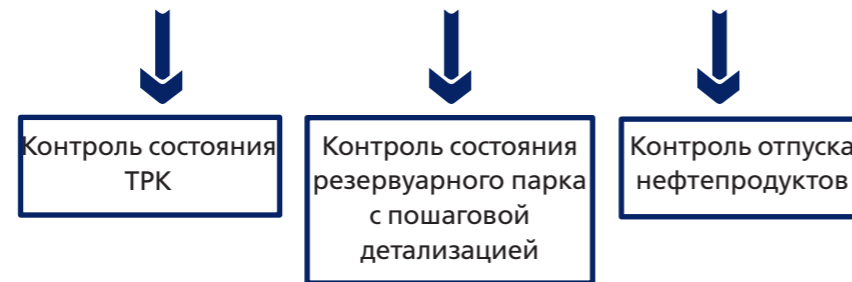
## Консалтинг

Поможет создать стратегию роста компании и грамотно управлять рисками на всех этапах её реализации

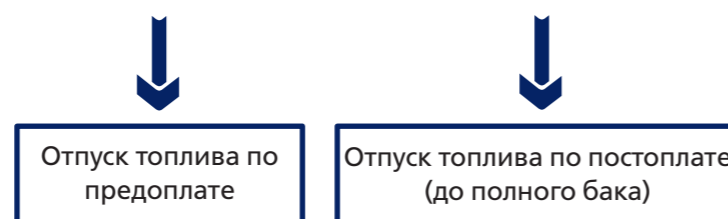


## Управление ТРК

Управление топливно-раздаточными колонками (ТРК) и контроль резервуарного парка осуществляется непосредственно с рабочего места кассира-оператора с помощью встроенного в программное обеспечение IBS UniFO программного контроллера IBS FUCO.



## Реализация топлива



## Реализация сопутствующих товаров

Отпуск сопутствующих товаров производится с рабочего места кассира-оператора. Сопутствующие товары могут быть отпущены как отдельным от топлива чеком, так и могут быть пробиты в одном чеке с топливом.



## Регистрация товаров в чеке, оплата

IBS GAS предусматривает регистрацию товаров в чеке либо вручную, либо при помощи сканера штрих-кодов.

IBS GAS поддерживает варианты оплаты отпущенных нефтепродуктов и сопутствующих товаров как в рублях, так и в других валютах.

### 1. Наличный расчет:

- С автоматическим расчетом сдачи при вводе суммы, предоставленной клиентом, больше итоговой суммы по чеку.
- С автоматическим расчетом доплаты при вводе суммы, предоставленной клиентом, меньше итоговой суммы по чеку.

### 2. Безналичный расчет с автоматической печатью слипа, проверкой стоп-листов, загруженных в базу данных кассы:

- Оплата банковскими картами с прокаткой карты на POS-терминале (протокол UCS/ABG).
- Оплата банковскими картами с прокаткой карты на банковском терминале (Сбербанк, ВБРР, Промсвязьбанк, Сургутнефтегазбанк).
- Оплата по топливным картам Petrol+.
- Оплата по кредитному счету клиента с отслеживанием сальдо клиента.

### 3. Косвенно-безналичная оплата (КБО):

- Оплата топлива топливными талонами.
- Оплата топлива серийными топливными талонами с/без авторизации в Back-Office.
- Оплата по ведомости.
- Оплата по электронной ведомости с автоматической проверкой ограничений.



## Система лояльности IBS GAS

### Типы скидок:

- Процентные и абсолютные скидки.
- На товар / итог / тип платежа.
- Временные скидки и по расписанию.
- Бонусные программы.
- Категорийные скидки;
- Лояльность по картам Petrol+.
- Работа с собственными дисконтными картами и картами компаний-партнёров.
- Поддержка различных алгоритмов:
  - фиксированные скидки
  - накопительные прогрессивные алгоритмы
  - накопительные с обнулением.
- Возможность применения скидки в автоматическом и ручном режиме.
- Возможность настройки применения, как во всей сети, так и на отдельных АЗС.
- Возможность централизованной настройки.



## Дополнительные функции

- Инвентаризация товаров на кассе.
- Прием платежей за сотовую связь.
- Прием платежей выносного платежного терминала (например, POS Express).
- Авторизация предварительного заказа.
- Учет материальных ценностей по номиналам, сериям, номерам.

## Оперативная отчетность

IBS GAS предоставляет оперативную отчетность и документы строгой отчетности. В системе реализовано множество отчетов, основные из них:

### Топливные отчеты:



- **Стандартный отчет по топливу.** Данный отчет позволяет получить информацию о расходе каждого вида топлива в литрах и сумме и итогах продаж по всем видам топлива.
- **Отчет «Топливо через платежи».** Данный отчет позволяет получить информацию о расходе каждого вида топлива в литрах и сумме с детализацией по ТРК, видам оплат и итогах продаж по всем видам топлива с детализацией по видам оплат.
- **Отчет «Платежи через топливо».** Данный отчет позволяет получить информацию о расходе по каждому виду оплат в литрах и сумме с детализацией по номерам ТРК, видам топлива и итогах продаж по всем видам оплат с детализацией по видам топлива.
- **Совмещенный отчет.** В данном отчете представлена информация отчетов «Топливо через платежи» и «Платежи через топливо».
- **Отчет по сбросам и переливам.** Данный отчет позволяет получить информацию о неоплаченных (сброшенных) транзакциях и переливах топлива в режиме предоплаты (что обычно означает неисправность клапана замедления налива последнего литра). Информация выводится по каждому виду топлива в литрах и сумме с итогами по сбросам, переливам, литрам и сумме.

### Товарные отчеты:

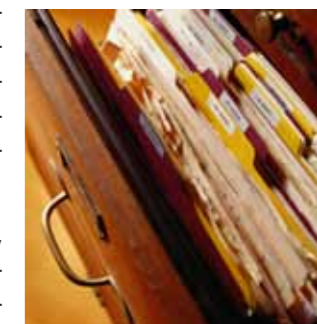
- **Отчет по оператору/кассиру.** Данный отчет позволяет по каждому кассиру получить информацию о выручке по каждому виду оплаты, взносах и выплатах денежных средств по кассиру, количестве товарных чеков, средней покупке, количестве открытий денежного ящика, количестве и сумме отмен, коррекций, аннуляций, возвратов, количестве и сумме скидок/наценок.
- **Финансовый отчет.** Данный отчет позволяет суммарно (по всем кассирам) получить информацию о выручке по каждому виду оплаты, внесении и выплатах денежных средств, количестве товарных чеков, средней покупке, количестве открытий денежного ящика, количестве и сумме отмен, коррекций, аннуляций, возвратов, количестве и сумме скидок/наценок.
- **Товарный отчет.** Данный отчет позволяет получить информацию о расходе каждого товара в количестве и сумме с указанием итогов продаж в количестве и сумме с детализацией возвратов.

- **Отчет по продавцам.** Отчет работает в случае, если на кассе для каждого чека указывается продавец. Данный отчет позволяет по каждому продавцу получить информацию о процентном количестве продаж (чеков) данного продавца в общем количестве продаж (чеков) по всем продавцам, количестве чеков по данному продавцу, количестве проданного товара данным продавцом, сумме проданного товара данным продавцом и итогах продаж в количестве и сумме.
- **Отчет по клиентам.** Данный отчет позволяет получить информацию о количестве и сумме продаж по каждому клиенту и итогах продаж по количеству клиентов, количеству и сумме покупок.
- **Отчет по аннуляциям.** Данный отчет позволяет получить информацию об аннулированных товарах в количестве и сумме аннуляций и итогах аннуляций по количеству аннулированных чеков, количеству и сумме товаров в данных чеках.
- **Повременной отчет.** Статистический отчет об интенсивности продаж на кассе по часам. Данный отчет позволяет получить информацию по каждому часу о количестве продаж, сумме продаж и проценте по продажам относительно всех суток.
- **Отчет по услугам.** Отчет работает в случае, если АЗК реализует услуги. Данный отчет позволяет получить информацию о количестве и сумме каждой реализованной услуги и итогах продаж в количестве и сумме.
- **X-отчет.** Нефискальный отчет, доступен к распечатке в любой момент времени. Выводит ту же информацию что и «Сменный отчет». Не обнуляет сменные счетчики.

### Фискальные отчеты:

- **Сменный (суточный) Z-отчет.** Обязательный ежесуточный фискальный отчет, содержащий информацию о выручке по каждому виду оплат, аннуляциях, скидках-наценках, возвратах, выплатах их кассы, общем количестве чеков за смену и за весь период работы, итогах продаж за смену и весь период работы кассы. Обнуляет сменные счетчики.

Все перечисленные отчеты (кроме фискального сменного отчета), можно получить как за день или за внутреннюю смену (при внутреннем сменном режиме работы на кассе), так и за любой период хранения чеков в базе данных с произвольным выбором интервала времени.



# IBS GAS для бизнес-задач розничных предприятий НПО



Программный продукт **IBS TRADE HOUSE** системы **IBS GAS** – комплексное решение для автоматизации деятельности розничных предприятий НПО любого масштаба: от компаний, имеющих одну АЗС, до вертикально-интегрированных нефтяных компаний, имеющих в своем составе территориальные розничные сети АЗК.

## Справочники

Справочники предназначены для хранения и систематизации данных. Система поддерживает стандартные методы работы со справочниками: добавление, редактирование, логическое удаление записей. Информация, предоставляемая для просмотра, может быть упорядочена и отсортирована с помощью стандартных или пользовательских фильтров. Существует поиск информации, предусматривающий несколько параметров: по артикулу, по началу названия, по началу любого слова в названии, по полному совпадению, по штрих-коду товара. Основные справочники:

- Классификаторы групп товаров и групп клиентов с любым количеством уровней вложенностей.
- Справочник клиентов: производители, поставщики, покупатели, сотрудники, собственные объекты, - с разбивкой по типам клиентов: юр.лицо, физ.лицо, магазин, склад.
- Справочник товаров.
- Справочник единиц измерения.
- Справочник налогов.
- Справочник валют.
- Справочник типов кассовых платежей.
- Справочник стран.
- Справочник сопряженных аппаратных и программных модулей (кассы, весы и пр.).
- Справочник складских мест.
- Справочники материальных ценностей и мест их хранения и др.

## Электронные накладные и документооборот

Все движения товаров документально отражаются в Системе. У документа может быть несколько различных статусов. Статус документа определяет возможности его модификации, тем самым распределяя функции между разными группами персонала, и предназначен для защиты данных от ошибок операторов и злоупотреблений. За счет введения многоступенчатой системы обработки документа исключена возможность конфликтов пользователей.

Система сокращает ручной ввод документов путём копирования списка товаров из одного документа в другой, а также импорт товаров в документ из внешнего источника. Документы системы:

- Внешние приходные накладные.
- Документы продажи товара и услуг через ККМ (внешние расходные накладные товара и услуг через ККМ и внешние накладные возврата товара и услуг через ККМ).
- Внешние расходные накладные товара/услуги.

- Накладные возврата товара поставщикам.
- Накладные возврата товара от покупателей.
- Документы списания товара.
- Документы смены типа приобретения товара.
- Документы изменения учетной цены товара.
- Расходные накладные внутреннего перемещения.
- Приходные накладные внутреннего перемещения.
- Возвратные накладные внутреннего перемещения.
- Документы инвентаризации.
- Документы сверок (контрольной и сменной).

## Ценообразование

**IBS GAS** обеспечивает возможность централизованного и децентрализованного ведения политики ценообразования, а при смешанном ведении ценообразования формировать произвольные группы объектов с различными механизмами и алгоритмами формирования цен продажи.

**IBS GAS** позволяет вести множественные прайс-листы, а именно: на один товар может быть назначено несколько продажных цен для расходных накладных.

При приходе товара, розничные цены могут быть назначены автоматически. Ведутся документы назначения продажных цен (ДНЦ). Система предоставляет набор правил построения продажных цен в ДНЦ, а именно: новая продажная цена строится от некоторой исходной цены плюс процент наценки, с учетом правил округления. При расчете продажной цены учитываются ограничения на максимальный и/или минимальный порог торговой наценки.

В качестве исходной цены, от которой будет строиться новая продажная цена, может быть выбрана цена из любой, приходной накладной в любом статусе; последняя приходная цена товара; последняя продажная цена товара; учетная цена товара; так же за исходную может быть использована продажная цена с другого объекта; цена из другого документа назначения цены и др.

В ДНЦ может использоваться произвольное округление продажных цен: округление до 9-ток на конце значения, без дробных, с коэффициентом или может быть отключено.



## Ассортиментная политика

Подсистема «Ассортиментная политика» предназначена для повышения эффективности работы с номенклатурой товара. В рамках данной подсистемы на каждом объекте ведется Ассортиментная Матрица (АМ), это список товаров, с которыми может работать данный объект. Товар из АМ может быть привязан к Ассортиментному Минимуму - списку товаров на объекте, у которых отслеживаются уровень остатков (фактическое количество). Если остаток становится меньше минимального запаса, то система выдает сигнализирующее сообщение. Кроме того для каждого товара ведется Индикатор жизнедеятельности товара на объекте (новинка, основная группа, на вывод из ассортимента).

## Стандартные отчёты



В системе имеется ряд стандартных отчетов, позволяющих эффективно оценивать состояние дел в организации. Отчеты можно получать как по выбранному АЗК, так и по фирме в целом (в центральном офисе).

Большинство отчетов имеют ряд параметров сортировки и группировки данных, настройки вывода информации на экран, принтер и файл, позволяющих вывести информацию в виде, необходимом пользователю. Настройки отчетов сохраняются для конкретного пользователя. Есть возможность экспортировать результаты отчетов в Excel, PDF.

### Топливные отчеты:

- Сменный отчет, объединяющий в себе данные с уровнемеров, счетчиков ТРК и отражающий полную информацию по документообороту за смену (в литрах или килограммах, в зависимости от особенностей учета на предприятии НПО);
- Журнал учета поступивших нефтепродуктов за период (в количествах по накладной, количествах по показанию уровнемера, фактически принятых количествах);
- Реестр на нефтепродукты за период (в литрах и килограммах с указанием плотности);
- Оперативный балансовый отчет движения нефтепродуктов (в литрах или килограммах);
- Накопительная ведомость погрешностей (в количествах по накладной, количествах по показанию уровнемера, фактически принятых количествах – в литрах и килограммах) и др.

### Товарные отчеты:

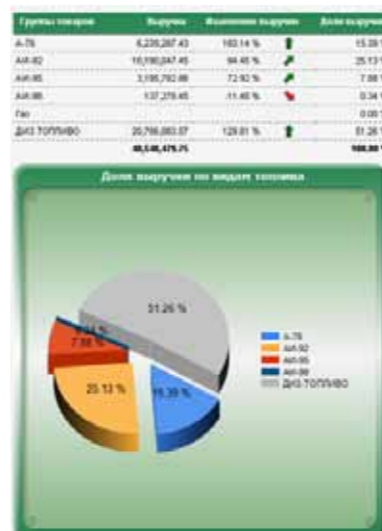
- Состояние запаса (остатки по товарам).
- Реестр документов.
- Прайс-лист.
- Обратные ведомости.
- Бестселлеры (лучшие товары).
- Зависшие товары (худшие товары).
- Отчет по сертификатам.
- Отчеты по поставщикам.

### Аналитические отчеты:

- Выручка по магазину.
- Журнал продаж.
- Расчет налогов.
- Почасовые статистики по товарам и покупкам.
- Почасовые статистики по суммам продаж и размеру сумм продаж.
- Отчеты по постоянным клиентам.
- Отчеты по дисконтным картам.

### Дополнительные отчеты:

- Отчеты по документам.
- Отчеты по товарам документов.
- Отчеты по системе заказов.
- Учетная карточка товара.
- Обратная ведомость товара по контрагентам.
- Остатки товара по объектам и поставщикам.
- Оборот партий товаров поставщика и др.

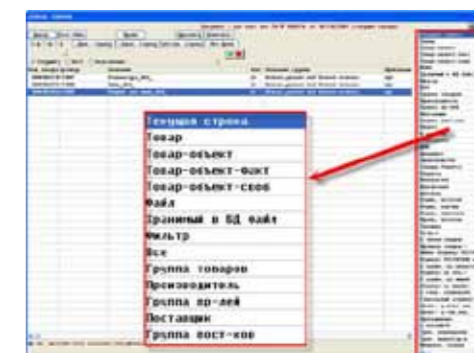


## Печать ценников, этикеток

Входящий в состав Системы модуль печати ценников и этикеток позволяет самостоятельно выполнять дизайн этикеток и ценников, управлять их размерами, расположением и ориентацией информации.

## Сервисные функции

- Ведение истории документов пришедших по новостям.
- Ведение истории создания, редактирования, удаления документов, товаров, клиентов, объектов.
- Работа с калькулятором и календарем.
- Формирование списков товаров по фильтрам системы или созданным пользователем.



## Работа с фильтрами

В Системе реализован удобный механизм настраиваемых и сохраняемых пользовательских фильтров, позволяющих максимально комфортно работать с документами и справочниками.

## Взаимодействие с внешними системами

IBS GAS взаимодействует с внешними системами посредством текстового и XML обмена данными. Из системы могут быть выгружены в формате XML справочники товаров/клиентов, классификаторы, все документы с или без детализации. Детализация выгрузки зависит от настроек системы.

Форматы импорта и экспорта данных подробно описаны в документации пользователя.

## Ведение истории действий пользователей

Для контроля и мониторинга действий персонала в системе организовывается персонализированный доступ к функциям системы. При этом ведется история изменений, внесенных пользователем, с настраиваемой детализацией.

# IBS система передачи новостей



Система Передачи Новостей полностью автоматизирует процесс обмена информацией внутри сети и процесс управления удаленными объектами.

Все АЗК, центральный склад и центральный офис компании функционируют как единое целое и имеют уникальные (единые для всех) справочники, офис компании имеет оперативные данные по всему товародвижению АЗК. Подготовка данных для передачи производится автоматически и только в части изменений, прошедших с предыдущего сеанса обмена информацией. Все записи, измененные со времени последнего обмена данными (справочники, документы, продажи), помечаются для отправки в новости.



Система отслеживает как корректность структуры самого пакета (целостность), так и корректность передаваемых данных внутри пакета. В случае обнаружения конфликтов система предлагает методы разрешения конфликта.

Центральный офис имеет право формировать документы для АЗК (в статусах «запрос» и «приказ»), добавлять и изменять справочники, изменять настройки системы. Все изменения, сделанные офисом, по системе передачи новостей передаются на АЗК. При необходимости имеется возможность запретить определенные операции на АЗК (добавление справочников, добавление накладных, назначение цен продажи и т.п.). В этом случае, работать с такими операциями имеет право только офис.

Система Передачи Новостей является уникальной разработкой Компании IBS и обеспечивает высокую надежность передачи данных за счет контроля корректности пакета передаваемых данных (его целостности) и корректности данных внутри пакета (его логичности).

Гибкая система настроек Системы Передачи Новостей (размер пакета, расписание обмена данными и так далее) позволяет использовать любой вид связи с удаленными объектами: Интернет, выделенные и обычные телефонные линии, сменные носители.

# IBS GAS дополнительная функциональность

К дополнительной функциональности относятся модули и функции, которые позволяют более полно учесть особенности ведения бизнеса, и получить максимальную информационную отдачу.

## Мультифирменность / Межфирменные перемещения (IBS GAS\* Multy Companies)

Модуль позволяет вести учет товародвижения нескольких юридических лиц. Для этого в Системе регистрируются несколько фирм, между которыми может происходить движение товара. Передача товара между подразделениями компании осуществляется посредством документов внешнего расхода и прихода. При утверждении документа межфирменного расхода на фирме-получателе товара автоматически формируется документ прихода, в котором могут быть зарегистрировано фактическое количество принятого товара.



В системе формируются консолидированные отчеты по нескольким фирмам и межфирменным перемещениям.

## Учет в дополнительной валюте (IBS GAS\* Base Currency Accounting)

Модуль дает возможность использовать различные валюты при регистрации поступления товара и осуществлении продаж, отличные от учетной валюты Системы.



## Заказы

Модуль позволяет автоматизировать процесс заказа товаров, централизовать управление алгоритмами расчета необходимого списка товаров и его количества. В системе реализованы следующие схемы заказов:



1. Заказ от АЗС поставщику на основании выбранного алгоритма расчета: динамика продаж, минимальный остаток, максимальный остаток, минимальный заказ, ABC анализ и пр..
2. Заказ от Офиса поставщику на основании выбранного алгоритма расчета: динамика продаж, минимальный остаток, максимальный остаток, минимальный заказ, ABC анализ, консолидация всех заявок с АЗС и пр., в рамках всей сети.
3. Заказ от АЗС центральному складу по уже описанным алгоритмам.
4. Заказ от центрального склада поставщику на основании: статистики предыдущих отгрузок, заявок от АЗС, расчета необходимости товара с учетом текущих собственных остатков, неисполненных заказов и заявок с АЗС.

## Взаиморасчеты с Поставщиками (IBS GAS\* Accounts Payable)

Модуль предназначен для ведения взаиморасчетов с поставщиками, определения суммы задолженности по каждому поставщику в отдельности и по всем в целом. Модуль позволяет проводить планирование платежей, отслеживание выполнения финансовых обязательств на основании условий договоров.

Данный учет, возможно, вести или в целом по фирме или по каждому из объектов (магазинов) отдельно в зависимости от настроек системы.

## Дисконтные карты (IBS GAS\* Loyalty System)



Модуль позволяет работать с дисконтными картами, планировать промоакции, управлять скидками, вести персонализированный учет покупателей и историю продаж с детализацией по каждой дисконтной карте.

Скидки могут быть предоставлены всем покупателям (скидки на товар, количество товара, на итог чека) как вручную, так и автоматически. Кроме того, существуют различные типы скидок, предоставляемых владельцам дисконтных карт:

- скидки с фиксированным процентом на все товары, группу товаров, один товар;
- абсолютные скидки;
- категорийные скидки (различный процент скидки на разные категории товаров);
- накопительные системы скидок (реализованы дисконтные схемы, при которых процент накопительной скидки клиента сохраняется только при условии сохранения данным клиентом стабильного объема закупок, в случае уменьшения объема покупок клиенту уменьшается процент накопительной скидки);
- сервер правил лояльности позволяет создавать любые желаемые алгоритмы расчета и предоставления скидок/наценок на товары при их розничной реализации.;
- дисконтные карты могут действовать как на всех объектах сети, так, и ограничена рамками нескольких (одного) магазина.

## Модуль учета материальных ценностей (IBS GAS Wealth Accounting)

Модуль позволяет обеспечить возможность учета наличных денежных средств, поступающих на фирму и инкассированных (ушедших) с фирмы, с детализацией по источникам поступления, местам хранения и получателям. В частном случае модуль обеспечивает учет движения наличных денег и/или номерных талонов, а в общем случае позволяет обеспечить учет любых материальных ценностей, настроенных в системе.

Движение наличных денежных средств или материальных ценностей фиксируется в документах движения материальных ценностей, а также в объеме выручки по ККМ. Модуль обеспечивает возможность получения отчетов по движению материальных ценностей.

## Модуль учета номерных талонов (IBS GAS\* Authorization module for numbered gaz coupons)

В системе реализован модуль, обеспечивающий комплексный учет движений серийных топливных талонов с автоматической авторизацией на кассе. Модуль учета номерных талонов может быть включен только при наличии модуля учета материальных ценностей.

## Модуль ведения электронных ведомостей (IBS GAS\* Electronic Balance of Gaz&Oil expenditure)

Модуль ведения электронных ведомостей позволяет автоматизировать процесс безналичных взаиморасчетов и дает возможность организовать гибкую систему скидок для корпоративных покупателей. С помощью персонализированных карт клиента есть возможность автоматически отслеживать ограничения по машине, водителю и виду топлива. Модуль ведения электронных ведомостей может быть включен только при наличии модуля «IBS GAS\* Loyalty System / Дисконтные карты».

## Модуль учета алкогольной продукции (IBS GAS\* Alcohol Solution)

Функциональность позволяет обеспечить технологические процессы по приему, учету, оптовой реализации и распределению по сети магазинов алкогольной продукции. С целью учета всей специфики работы с алкогольной продукцией в системе добавлены справочники видов алкогольной продукции, акцизных и специальных марок, в приходных и расходных документах регистрируются специальные атрибуты алкогольной продукции и сопроводительные документы, позволяющие печатать специальные печатные формы, сопровождающие оборот алкогольной продукции и формировать отчеты.



## Модуль приема и отправки платежей по системе «Клиент-Банк» (IBS GAS\* Client-Bank)

Возможность обмена информацией в части безналичных платежей между системой IBS GAS и системой клиент-банк. Передача и прием информации может осуществляться на основании разнообразных стандартов обмена данными. В настоящий момент поддерживается стандарт обмена данными: «1С: Предприятие» - «Клиент-банк».



**КЛИЕНТ-БАНК**

## Модуль ABC-XYZ анализа для товарной номенклатуры (IBS GAS\* ABC-XYZ analyses)

Система позволяет провести анализ эффективности управления товарными запасами и классифицировать товары в зависимости от устойчивости спроса на них и точности прогнозирования изменений в их потребности. В системе сохраняются все проводимые анализы, есть возможность выгрузки сохраненных анализов для использования их результатов при расчетах в других программах.



## Модуль Производство/Комплектация (IBS GAS\* Manufacturing)



Модуль помогает эффективно организовать процесс учета товаров, полученных в процессе производства, сформировать запросы на необходимое количество ингредиентов для выпуска запланированного количества товара, назначить цены и продать выпущенную продукцию. Модуль предназначен для автоматизации небольшого собственного производства на объекте – разделка мяса, выпечка, изготовление салатов, составление комплектов и разуконплектация и т.п.

В модуле реализованы несколько бизнес процессов производства, в рамках которых учитываются произведенная продукция, списываются материалы, а также производится калькуляция себестоимости произведенной продукции: комплектация, разделка, производство готовой продукции. Возможен вариант подбора альтернативного рецепта, когда один или несколько товаров, входящих в рецепт, не определяется жестко в момент описания рецепта, а выбирается автоматически системой из нескольких возможных вариантов. В процессе расчета количества задействованного в производстве товара учитываются сезонные коэффициенты.

Процесс производства может быть запущен до начала реализации товара или по факту уже произведенной реализации.

## Управление процессом реализации готовых блюд (IBS GAS\* Kafee)



Модуль позволяет полностью контролировать процесс управления производством на предприятиях сферы общественного питания - ресторанах, кафе, барах, столовых, ресторанах быстрого обслуживания и т.д. Приобретая модуль Kafee, клиент получает возможность работать с план-меню, формировать и печатать меню торговой точки, фиксировать в ручном или автоматическом режиме весь документооборот, связанный с движением товара между технологическими объектами: складом, кухней и точками реализации. Модуль может быть включен только при наличии модуля «IBS GAS\* Manufacturing».

## Модуль выгрузки документооборота из системы IBS GAS (xml) (IBS GAS\* DataExport to Account)

IBS GAS\* DataExport to Account позволяет экспортировать данные справочников и документов во внешний файл формата XML для его дальнейшего импорта в любые внешние системы, в том числе в систему 1С.

## Модуль взаимодействия с мобильными терминалами сбора данных (IBS GAS\* Mobile Data Terminal)

Позволяет использовать технологию создания документов (приходных и расходных накладных, инвентаризаций) с использованием мобильных сканеров, содержит развитые средства контроля правильности введенной информации по товарам, визуализации и слияния информации с нескольких сканеров.



## Управление удаленными кассами (IBS GAS\* Remote POS Access)

Модуль позволяет управлять кассами, находящимися на другом объекте и вести учет розничной реализации, прошедшей через удаленные ККМ. Устанавливается в случае, если удаленный объект имеет только 1 ККМ без рабочего места управляющего - жесткая централизация.



## Модуль «ТПСИ-Торговая площадка совместного использования» (IBS GAS\* Multi-trader's Business)

Модуль позволяет организовать розничную реализацию с использованием ККМ продукции и товаров, принадлежащих различным юридическим лицам. Так называемая торговая площадка совместного использования (ТПСИ) физически представляет собой площадь торгового зала магазина, используемую для выставления и продажи товаров разных секций (групп товаров), принадлежащих при этом разным юридическим лицам. Логически в системе ТПСИ – это логический объект типа «магазин», на котором регистрируются кассовые аппараты, способные вести реализацию полного ассортимента товара торгового зала, не зависимо от его юридической принадлежности. Количество кассовых аппаратов может быть меньшим, чем количество юридических лиц.

В момент закрытия продажи на этом объекте, автоматически порождаются документы межфирменного перемещение товаров, проданных данным юридическим лицом, но принадлежащих другим юридическим лицам. При этом логические объекты других фирм (юр. лиц), с которых перемещаются товары на реализацию, могут быть любого типа: «склад» или «магазин».

Данная функциональность позволяет вести реализацию всего товара на любом из кассовых рабочих мест торгового зала и получить по ККМ общий Z-отчет на полную сумму выручки по ККМ и дополнительный «Отчет по группам», разделяющий общую выручку по группам товаров, принадлежащих разным юридическим лицам.

Модуль в основном ориентирован для юридических лиц, работающих с использованием ЕНВД.

## Модуль поддержки документооборота по системе EDI (IBS GAS\* Communication by EDI)

Система позволяет использовать технологию EDI (Electronic Documents Interchange) — электронного обмена документами — для обмена заказами, поставками и приходными накладными с Поставщиками товаров, также использующими EDI.

# Масштабируемость и ограничения комплекса IBS GAS

## Управление электронными весами (IBS GAS\* eScale)



Используется, если компания осуществляет торговлю «весовыми товарами». Весы устанавливаются в торговом зале и в фасовочных подразделениях магазина. На весы передается номенклатура товаров, весовые коды товаров и продажные цены. При взвешивании товара распечатывается весовая этикетка, в которой указывается наименование, вес и стоимость товара. Весовой товар взвешивают на электронных весах, маркируют весовой этикеткой, после чего, при оформлении продажи, достаточно сканировать штрих код на ККМ, не набирая вес товара на клавиатуре ККМ, что позволяет ускорить процесс продажи.

## Модуль «Мобильное рабочее место менеджера магазина» на основе радио-сканера (IBS GAS\* RF Mobile Manager)

Мобильное рабочее место сотрудника торгового предприятия организуется с использованием RF-терминалов и позволяет решить следующие задачи:



- создать в системе приходную накладную в режиме on-line в момент приемки товара;
- on-line проконтролировать фактическое количество поступающего товара;
- произвести контроль соответствия цены продажи, распечатанной на ценнике товара и зарегистрированной в системе, и автоматически сформировать список товарных позиций, для которых должны быть напечатаны новые ценники или этикетки в случае обнаружения расхождений;
- произвести инвентаризацию товаров в двух режимах: off-line (вне связи с Системой в момент сбора данных и передачей результатов по его завершению) и on-line (с передачей данных о фактическом количестве товара непосредственно в инвентаризационную ведомость, зарегистрированную в Системе).

Пользователь управляет терминалом посредством клавиатуры, сенсорного экрана и сканера штрих-кодов.

Ввод в эксплуатацию нового объекта автоматизации начинается с выгрузки базы данных этого объекта из главной базы. Поэтому база данных любого объекта содержит всю информацию из справочников товаров, клиентов, классификаторов и пр.

Как и любой программный продукт **IBS GAS** имеет свои технические ограничения. Эти ограничения касаются как количественного, так и качественного состава данных и функционала:

1. Номенклатура товаров не более 999 999 999 товарных позиций с учетом признаков и дополнительных единиц измерения.
2. Справочник клиентов (производители, поставщики, покупатели, персонал) не более 999 999 999 юридических лиц и 999 999 999 физических лиц.
3. Количество объектов автоматизации: не более 99 999 объектов типа магазин, т.е. объектов, где ведется розничная реализация, и 99 999 объектов типа склад, где не осуществляется розничная реализация.
4. Количество пользователей. В системе предусмотрено два понятия количества пользователей: общее и одновременно работающих. Оба эти значения технически ограничены 15-тизначным числом.

При внедрении системы может быть сформирован и утвержден стандартный набор параметров для формирования БД объекта. Но при необходимости для каждого объекта может быть определен свой набор параметров и модулей, которые максимально соответствуют бизнес процессам конкретного объекта.



# IBS GAS для аналитических задач НПО



**IBS Analytic** - решение, в основе которого, лежат технологии MS SQL Server 2008 и Microsoft .NET Framework. Для анализа данных в системе используются OLAP-инструменты, которые позволяют проводить глубокий и развернутый бизнес-анализ, с необходимой степенью детализации, позволяющий выявлять различные тренды и зависимости (по клиентам, регионам, продуктам и т.д.)



**IBS Analytic** – это инструмент, необходимый руководителю, для оценки эффективности деятельности компании, который дает четкое понимание целей и задач, а также методов их достижения. В системе есть анализ ключевых показателей эффективности (KPI), которая дополняется финансовыми показателями деятельности непосредственных исполнителей. Карты показателей могут быть персонализированными, настраиваются под конкретного пользователя. При необходимости все эти показатели могут быть детализированы при помощи дополнительных отчетов, графиков и диаграмм.

С помощью **IBS Analytic** можно осуществлять построение аналитических отчетов, обработку нерегламентированных запросов (ad hoc) и визуализацию аналитических данных с выводом на различные устройства отображения.

По мере накопления больших объемов информации в хранилище данных все больше клиентов проявляет интерес к функции, связанной с извлечением знаний – Data Mining. Эти инструменты призваны помочь в выявлении скрытых (неочевидных) закономерностей, моделей, составления прогнозов. Они основаны на сканировании и статистической обработке огромных массивов данных и в конечном итоге призваны облегчить принятие правильных и обоснованных стратегических решений благодаря анализу различных вариантов развития событий. В качестве инструментов используются нейронные сети, деревья решений.

Система **IBS Analytic** для бизнес-анализа решает очень широкий спектр задач. Так, «ближним горизонтом» является мониторинг, анализ и корректировка:

- поддержка развития бизнес-процессов и структурных изменений;
- проведение оперативного анализа по нестандартным запросам;
- снижение рутинной нагрузки на персонал и высвобождение времени;
- устойчивая работа при увеличении объема обрабатываемой информации,
- возможность масштабирования.

В части поддержки стратегического развития предприятия:

- оценку эффективности различных направлений бизнеса;
- оценку достижимости поставленных целей;
- оценку эффективности использования ресурсов, в том числе дочерними предприятиями;
- оценку эффективности операционной, инвестиционной и финансовой деятельности;
- управление затратами, планирование различных направлений деятельности.

*С системой IBS Analytic руководитель всегда будет в курсе дел своего предприятия, где бы он не находился.*

# Показатели эффективности Автоматизации АЗС



Основным показателем эффективности управления сетевой структурой торговых предприятий, в том числе и АЗС, является уровень издержек при ведении бизнеса.

Предотвращение потерь топлива при его розничной реализации и максимальный контроль над товарооборотом с возможностью принятия оперативных управленческих решений – путь к снижению издержек.

Использование бизнес-решений для автоматизации товарно-складского учета сети АЗС позволяет значительно улучшить управляемость подобной структуры, повышение эффективности бизнес процессов, сокращение издержек.

Опыт эксплуатации на объектах заказчиков и общие данные консалтинговых компаний позволяют оценить рост эффективности бизнеса за счет использования **IBS GAS**:

- Планирование поставок позволяет снижать сверхнормативные запасы, при этом уменьшаются затраты на хранение товара и не происходит отвлечения дефицитных оборотных средств компании. Информация о складских запасах позволяет выявлять и предупреждать неучтенные остатки. По данным, полученным в ходе эксплуатации **IBS GAS**, применение этой системы может повысить доходность бизнеса в среднем на 10%-12% именно за счет оперативного предоставления и использования всего объема информации с рекомендациями по планированию поставок и учету остатков.
- Оперативная информация о наличии нефтепродуктов и сопутствующих товаров, аналитические данные по продажам, возможность ведения заявок на доставку с учетом затрат на транспортировку позволяет планировать загрузку автотранспорта, оптимизировать маршруты перевозок, что, в свою очередь, позволяет снижать транспортные расходы. Снижение транспортных расходов оценивается до 5% от абсолютной величины затрат на транспортировку.
- Получаемая оперативная информация о дебиторской/кредиторской задолженностях позволяет определять наиболее выгодных поставщиков, перенаправлять финансовые потоки, оптимизировать использование денежных средств. Оптимизация финансовых потоков может принести дополнительно до 0,5% от объема реализации.
- Использование системы **IBS GAS** для повышения оперативности принимаемых управленческих решений и доведении их до исполнителей позволяет получать дополнительно до 1% от ежемесячного объема реализации.
- Внедрение единой автоматизированной системы учета дает возможность с общих позиций определять структуру затрат предприятия и, тем самым, осуществлять их минимизацию. Это может принести до 5% экономии от общего объема затрат.
- За счет «жесткой связки» в системе **IBS GAS** - данных о приходе нефтепродуктов, данных с измерителей уровня топлива, данных с кассовых терминалов и со счетчиков ТРК - максимально усилен контроль над действиями персонала, что позволяет значительно снижать потери топлива за счет злоупотреблений персонала и технологических потерь. Процент снижения во многом зависит от дальнейших организационных мероприятий по устранению причин потерь на основании получения оперативной информации. Конкретные данные по снижению потерь являются конфиденциальной информацией компаний, использующих систему **IBS GAS**.
- Внедрение системы **IBS GAS** позволяет оптимизировать функции и состав производственного персонала за счет четкой внутренней регламентации его деятельности в системе и автоматизации большинства выполняемых бизнес процессов предприятия.



# Направления развития системы

Программные продукты, из которых состоят комплексные системы, постоянно совершенствуются и дополняются новыми функциональными возможностями. Основным фактором развития, конечно же, являются наши заказчики, растущие потребности которых, не дают этому развитию остановиться. А накопленный за многолетнюю практику разработки и внедрения решений опыт позволяет нам прогнозировать потребности розничного бизнеса и предлагать своим клиентам готовые решения еще на этапе построения бизнес-идеи.



- Разрабатываются новые информационные сервисы для покупателей АЗС, повышающие ценность брендов владельцев АЗС. К ним относятся системы приема платежей за услуги сотовой связи, Интернет и т.д., а также сервисы с использованием информационных сенсорных киосков.



- Внедрены и развиваются решения для газовых АЗС.



- Интеграция технологии бесконтактной заправки EasyFuel с автоматической идентификацией покупателя.
- Разработаны принципы подключения периферийных устройств по средствам ультрасовременного аппаратного контроллера DOMS.
- Возможность автоматизации безоператорных АЗС.



- Совершенствуются технологии реализации управления бизнес-процессами в существующем решении с использованием новейших собственных разработок, разработок мировых и российских производителей платформ и оборудования.

*Благодаря высочайшей квалификации сотрудников компании в области развития и внедрения решений для автоматизации бизнес процессов розничных торговых предприятий, Expertek IBS предлагает современные, мощные и надежные решения, позволяющие вывести бизнес на качественно новый уровень.*



- **Надёжность**
- **Большой опыт работы на рынке автоматизации**
- **Высокое качество обслуживания**
- **Индивидуальный подход к каждому клиенту**
- **Технология внедрения и сопровождения**
- **Комплексная поддержка, консультирование**
- **Персональный менеджер**
- **Сервисное обслуживание**
- **Постоянное развитие**

## АВТОМАТИЗАЦИЯ

## КОНСАЛТИНГ

## ПОСТАВКА ОБОРУДОВАНИЯ

## СЕРВИСНОЕ ОБСЛУЖИВАНИЕ

Россия, 127434, Москва, Дмитровское ш., 9Б  
Тел. (495) 967 8080, Факс (495) 967 8081  
e-mail: [expertek@ibs.ru](mailto:expertek@ibs.ru)

[www.expertek.ru](http://www.expertek.ru)

